

PRÄZISION UND POWER IN NEUER DIMENSION
BOOSTER.PRO 250/320



Einzigartige Schweißeigenschaften



Made for the future **BOOSTER.PRO 250/320**

Die Zukunft effizient realisiert mit Innovationen von REHM – das ist unser Anspruch. Konzipiert und entwickelt wurde die BOOSTER.PRO-Baureihe für mehr Schweißqualität und Mobilität im schweren Metallbau und in der anspruchsvollen Montage.

REHM definiert die Möglichkeiten in diesen Bereichen damit neu. Profitieren Sie von einem einzigartigen Leistungspotenzial auf einem bis dato nicht erzieltem Niveau.





**Mehr Qualität.
Mehr Mobilität.
Mehr Möglichkeiten.**

**BOOSTER.PRO
250/320**

Ein Gerät – vielfältige Möglichkeiten

Der BOOSTER.PRO vereint Schweißgerätetechnologie vom Feinsten mit höchstem Bedienkomfort. Das einzigartige Zusammenwirken des völlig neu entwickelten **Bi-Power-Inverters** mit der präzisen, digitalen Schweißprozessregelung bietet bisher nicht erreichte Schweißeigenschaften.

Highlights

- Einfache und sichere Handhabung
- 60 % Einschaltdauer
- Perfekte Lichtbogenstabilität
- Verlässlicher Spezialist für den harten Baustelleneinsatz auch unter ungünstigen Bedingungen
- Hochleistungskühlung mit geschlossenem Kühlkanal
- Schlagfeste Kunststofffront
- Anschluss für Handfernregler
- Expertenprogramme für rutilen und basischen Elektroden sowie Zellulose-Typen
- Optional mit Gasmanagement und REHM R-TIG-Brenner

Universell einsetzbar

Für den flexiblen Einsatz konzipiert, deckt die BOOSTER.PRO-Baureihe ein breites Anwendungsspektrum ab und überzeugt dort, wo Leistung und Ausdauer über Wirtschaftlichkeit entscheiden:

- Anlagen-, Behälter-, Stahl-, Brücken- oder Schiffsbau
- Maschinen- und Werkzeugbau
- Industrieanlagen- und Rohrleitungsbau
- Instandhaltung, Montage, Reparatur und Wartung
- Handwerk und Gewerbe

BOOSTER.PRO 250/320 – Sie profitieren

Ganz gleich ob Sie rutilen, basischen oder Zellulose-Elektroden, Mischtypen oder Ausnutelektroden verarbeiten. Die präzise Abstimmung der hochwertigen Leistungskomponenten garantiert bestechende Zünd- und Schweißeigenschaften bei allen gängigen Werkstoffen wie niedrig- oder hochlegiertem Stahl, nichtrostendem Stahl, Werkzeugstahl, Nickel- und Nickelbasislegierungen, Kupfer, Aluminium, Mehrstoffbronze und Bronze. Und das in jederzeit reproduzierbarer Qualität.

Die für den BOOSTER.PRO entwickelte Griff-Tragegurt-Kombination macht Mobilität ergonomisch. Je nach Einsatz und Anwendung ist das 16,5 kg schwere Gerät leicht transportier- und handhabbar.

Höchster Bedienkomfort

- ① Digitalanzeige
- ② R-Drive (Drücken und Drehen) zur Einstellung des Schweißstromes sowie der HotStart- und ArcForce-Werte
- ③ Elektrodenfunktion und Auswahl Elektrodentyp
- ④ Anwahl der WIG-Funktion
- ⑤ Einstellung HotStart
- ⑥ Einstellung ArcForce

Anzeige LEDs für

- ⑦ Fernbedienung aktiv
- ⑧ Betrieb
- ⑨ Temperatur

Anzeige LEDs für

- ⑩ Schweißstrom in Ampere
- ⑪ HotStart und ArcForce in %



HotStart

Ein großer Einstellbereich sorgt immer für sicheres und fehlerfreies Zünden.

ArcForce

Mit der großzügig ausgelegten ArcForce-Regelung kann der Tropfenübergang optimiert und die Spritzerbildung reduziert werden.

HotStart und ArcForce sind frei programmierbar für jeden Elektrodentyp und können als Standardeinstellung gespeichert werden.

AntiStick

verhindert das versehentliche Festkleben und Ausglühen der Elektrode.

ELSA.PRO – Electronic Stabilized Arc

Die hochdynamische, digitale Schweißprozessregelung sorgt mit ihrer einzigartigen Präzision und der exakten Reproduzierbarkeit – auch bei großflächigen Aufschmelzungen – für herausragende Schweißigenschaften.

Generatortauglichkeit

Mehr Flexibilität im mobilen Einsatz, z.B. auf Baustellen.

Bi-Power-Inverter

Der bereits in der INVERTIG.PRO-Serie erfolgreich eingesetzte 200 kHz-**Bi-Power-Inverter** bietet neben der hohen Leistungsdichte bei gleichzeitig geringem Gewicht höchste Energieeffizienz.

Power im Griff – vom Profi für Profis

Schweißströme von 250 A und 320 A bei 60 % Einschaltdauer bei einem einmaligen Gewichts-Leistungsverhältnis und gleichzeitig geringer Baugröße.

BOOSTER.PRO 250/320



WIG-Schweißen

Komfortables WIG DC-Schweißen mit Kontaktzündung, optional integriertes Gasmanagement und 2-Takt-Funktion.

Zündmanagement ICS (Ignition Command System)

Durch die hochentwickelte Prozessorsteuerung erfolgt sowohl beim Lift-Arc-Zünden des WIG DC-Lichtbogens als auch beim Zünden von Stabelektroden die optimale Einstellung der Zündenergie – schnell und einfach.

Fernregleranschluss

Jeder BOOSTER.PRO 250 oder 320 ist serienmäßig mit einem Fernregleranschluss ausgestattet. Die Fernregelung kann über einen Handfernregler oder über ein im Elektrodenhalter eingebautes Potentiometer erfolgen.

CEL-tauglich

Ein fallnahtsicheres Verschweißen von Zellulose-Elektroden ist garantiert.

Schweißprogramme für

- Rutile Elektroden
- Basische Elektroden
- Zellulose(CEL)-Elektroden

mit individualisierbaren HotStart- und ArcForce-Parametern für jede Elektrodenart

IP23

Die Schutzart IP23 erlaubt den Einsatz im Freien.

Höchster Bedienkomfort – auch mit Handschuhen

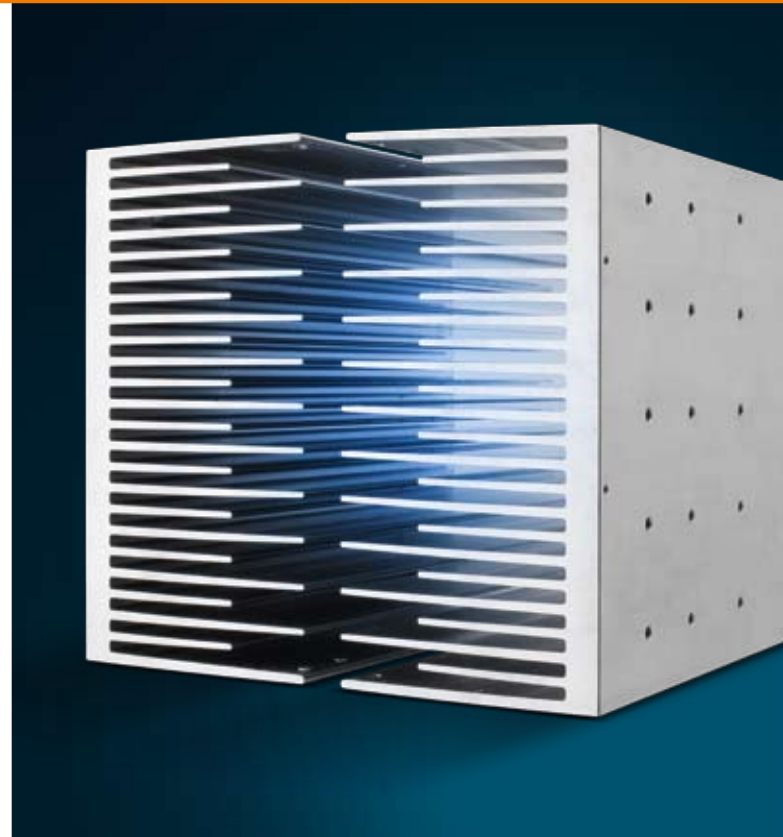
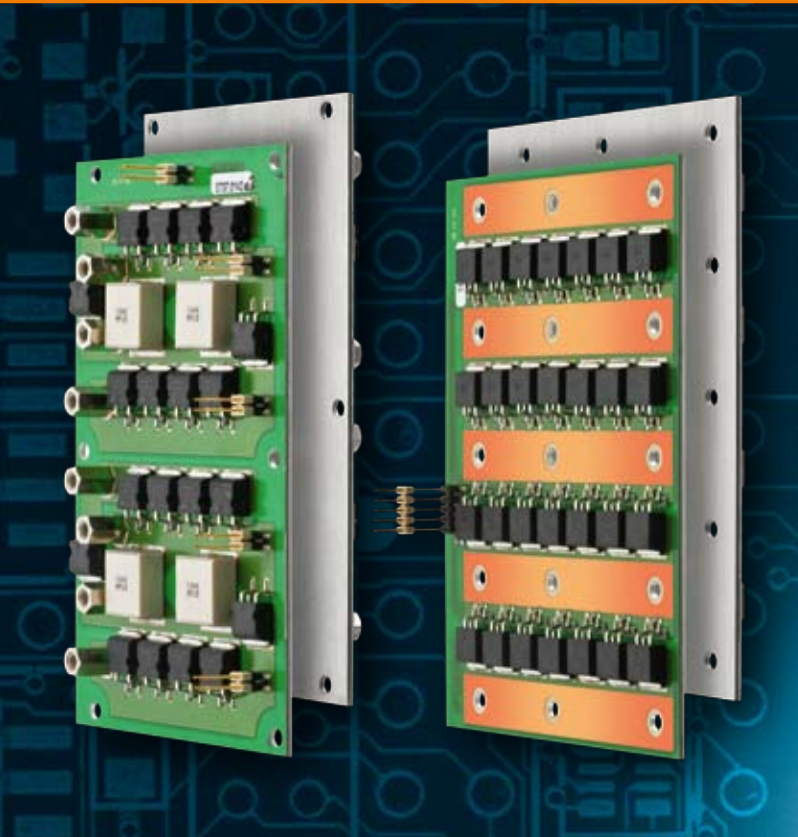
Auch im neuen BOOSTER.PRO setzt REHM das Konzept der RMI Bedienoberfläche weiter fort. Intuitiv kann jeder Anwender sofort mit dem Gerät arbeiten. Hinterlegte Kennlinienwerte von den REHM-Anwendungstechnikern erprobt, sorgen bereits beim ersten Einschalten für die optimalen Schweißparameter. Elektrodenart auswählen, Schweißstrom einstellen, fertig. Die großen Tasten und der bewährte R-Drive sorgen für sichere Bedienung auch mit Arbeitsschutz.

Geschlossener Kühlkanal – optimale und saubere Kühlung

Das Kühlsystem des BOOSTER.PRO 250 und 320 ist so aufgebaut, dass die Kühlluft nur durch den geschlossenen Kühlkanal des Hochleistungskühlkörpers strömt.

Die Technologie des **Bi-Power-Inverters** sorgt dafür, dass die entstehende Wärme direkt an den Kühlkörper abgegeben wird. Damit wird die direkte Kühlung der Baugruppen überflüssig. Die Elektronik im Inneren des Gerätes wird dadurch nicht den üblichen Schmutzpartikeln oder Schleifstaub ausgesetzt, was erheblich zur Betriebssicherheit beiträgt.

Digitale Präzisionssteuerung



Höchste Energieeffizienz

Wozu mehr Leistung verbrauchen, als notwendig? Der REHM **Bi-Power-Inverter** arbeitet einzigartig effektiv. Durch intelligentes Energiemanagement in Kombination mit der Verwendung innovativer Bauteile wird fast die gesamte zugeführte Leistung in den Lichtbogen umgesetzt. Bei steigenden Energiekosten trägt der BOOSTER.PRO auch in punkto Energieverbrauch maßgeblich zu Ihrem wirtschaftlichen Erfolg bei.

Ergonomie

Die Größe und das Gewicht des BOOSTER.PRO sind auf den mobilen Einsatz ausgelegt.

Reduzierte Geräuschemissionen

Durch die temperaturgesteuerte Mehrstufen-Lüfterschaltung wird die Kühlleistung automatisch optimiert und die Geräuschemission reduziert.

EMV – Elektromagnetische Verträglichkeit

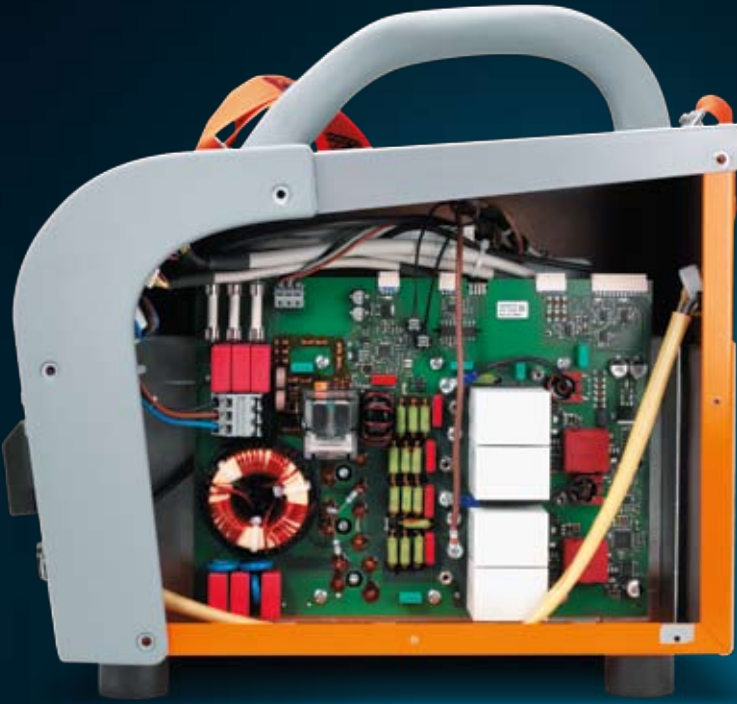
Die elektromagnetische Abstrahlung des BOOSTER.PRO erfüllt schon heute die zukünftigen Anforderungen der EN 60974-10.

Premium-Qualität

Alle Geräteteile sind in ausgereiften Dauertests für den harten Einsatz geprüft. Die Werksgarantie von 3 Jahren unterstreicht unser Qualitätsversprechen.



BOOSTER.PRO 250/320



Ausstattung und Zubehör

- Schweißkabel
- Schweißkabel mit integriertem Potentiometer zur Fernregelung des Schweißstroms
- Handfernregler
- Massekabel
- WIG-Brenner mit Absperrventil R-TIG 17 V/4 m und 8 m
- R-TIG-Brenner R-TIG 12 - 200 V/4 m und 8 m *iSYSTEM*, in Verbindung mit Gasmanagement
- Option Gasmanagement
- Rambo Kit
- Ein umfangreiches Sortiment an Schweißzubehörartikeln und eine Vielzahl an Stabelektroden finden Sie in unserem Schweißzubehörcatalog.

Erstausrüstungsset bestehend aus

- Massekabel 35 mm²/4 m bzw. 50 mm²/4 m
- Schweißkabel 35 mm²/5 m bzw. 50 mm²/5 m

TECHNISCHE DATEN BOOSTER.PRO

Typ		BOOSTER.PRO 250	BOOSTER.PRO 320
Einstellbereich, stufenlos	[A]	5 – 250	5 – 320
Einschaltdauer (ED) bei I _{max} (10 min. / 40°C)	[%]	60	60
Schweißstrom bei 100 % ED (40°C)	[A]	210	250
Leerlaufspannung	[V]	86	86
Netzanschluss (50/60 Hz)	[V]	400	400
Absicherung (träge)	[A]	16	16
Schutzart		IP 23	IP 23
Gewicht	[kg]	16,5 kg	16,5 kg
Maße (LxBxH)	[mm]	440 x 260 x 400	
Artikelnummer		1520250	1520320

REHM – Der Maßstab für modernes Schweißen und Schneiden

Das REHM-Leistungsprogramm

- **REHM MIG/MAG-Schutzgas-Schweißgeräte**
SYNERGIC.PRO^{2®} gas- und wassergekühlt bis 450 A
SYNERGIC.PRO^{2®} wassergekühlt 500 A bis 600 A
MEGA.ARC[®] stufenlos regelbar bis 450 A
PANTHER 200 PULS Impuls-Schweißgerät mit 200 A
MEGAPULS[®] Impuls-Schweißgeräte bis 500 A
- **REHM WIG-Schutzgas-Schweißgeräte**
TIGER[®], einphasig, 170 und 210 A
INVERTIG.PRO[®], dreiphasig, 240 bis 450 A
- **REHM Lichtbogen-Hand-Schweißgeräte**
BOOSTER.PRO 170 und 210, einphasig
BOOSTER.PRO 250 und 320, dreiphasig
- **REHM AUTOMATION.SYSTEMS**
- **REHM Plasmaschneidanlagen**
- **Schweißzubehör und Zusatzwerkstoffe**
- **Schweißrauchabsaugungen**
- **Schweißtechnische Beratung**
- **Brennerreparatur**
- **Service**

Entwicklung, Konstruktion und Produktion – alles unter einem Dach – in unserem Werk in Uchingen. Dank dieser zentralen Organisation und unseres zukunftsweisen Engagements können neue Erkenntnisse schnell in die Produktion einfließen. Die Wünsche und Ansprüche unserer Kunden bilden die Basis für eine fortschrittliche Produktentwicklung. Zahlreiche Patente und Auszeichnungen stehen für die Präzision und Qualität unserer Produkte. Kundennähe und Kompetenz sind die Prinzipien, die bei uns in Beratung, Schulung und Service an erster Stelle stehen.

WEEE-Reg.-Nr. DE 42214869

REHM Service-Hotline: Tel.: +49 (0) 7161 30 07-77
Fax: +49 (0) 7161 30 07-60

REHM Online: www.rehm-online.de



REHM GmbH u. Co. KG Schweißtechnik

Ottostraße 2 · D-73066 Uchingen

Telefon: +49 (0) 7161 30 07-0

Telefax: +49 (0) 7161 30 07-20

E-Mail: rehm@rehm-online.de

Internet: <http://www.rehm-online.de>

Ihr Fachhändler: